

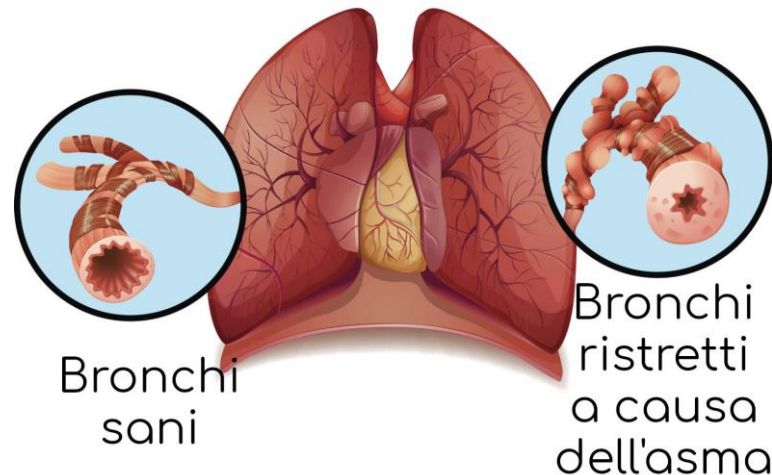
LA CRISI ASMATICA

DEFINIZIONE DI ASMA BRONCHIALE :

Malattia infiammatoria non infettiva su base immunologica che colpisce l'apparato respiratorio in particolare i bronchi.

Si manifesta con fasi acute di **broncospasmo**, ovvero un restringimento reversibile delle vie aeree associato a un eccesso di produzione di muco che contribuisce alla ostruzione delle vie bronchiali.

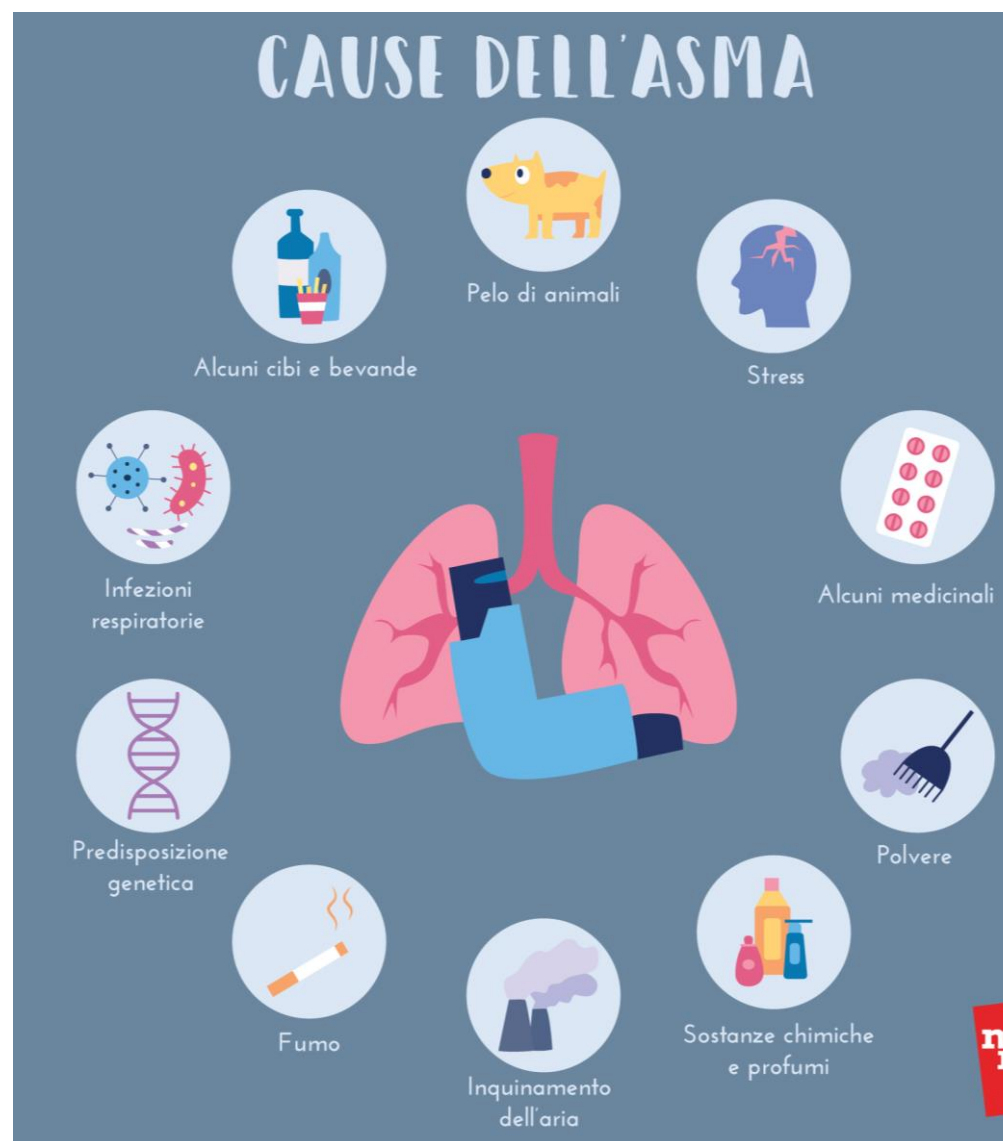
Asma



LA CRISI ASMATICA

CAUSE :

- Allergeni
- Irritanti generici
- Sforzo
- Sbalzi termici
- Emozioni
- infezioni



LA CRISI ASMATICA

SEGNI E SINTOMI:

- Comparsa improvvisa o accentuazione di difficoltà respiratoria
- Senso di costrizione toracica
- Sridore laringeo
- Tosse persistente

SINTOMI DELL'ASMA



MANCANZA
DI FIATO



DIFFICOLTA'
RESPIRATORIE



TOSSE SECCA



DOLORE / STRETTA
AL PETTO



RESPIRO SIBILANTE



LA CRISI ASMATICA

A SCUOLA



Fascicolo personale del bambino

Piano terapeutico

Richiesta della famiglia



LA CRISI ASMATICA

Come curare l'asma bronchiale:

Somministrazione per via inalatoria di farmaci broncodilatatori e corticosteroidi attraverso :

- Nebulizzatori
- Inalatori pre-dosati
- Inalatori a polvere secca





LA CRISI ASMATICA

VIDEO [..\VIDEO\SCELTI DA MONICA\Come Utilizzare MDI \(in Italian\).mp4](#)



LA CRISI GLICEMICA

DEFINIZIONE DI DIABETE:

Malattia cronica su base endocrina, caratterizzata dalla presenza di elevati livelli di glucosio nel sangue dovuta a un'alterata quantità o funzione dell'insulina.

L'insulina è l'ormone, prodotto dal pancreas, che consente al glucosio l'ingresso nelle cellule e il suo utilizzo come fonte energetica.

Quando questo meccanismo è alterato, il glucosio si accumula nel circolo sanguigno.

LA CRISI GLICEMICA

IL DIABETE 1:

- 10% della popolazione diabetica
- Età giovanile
- Insulino- dipendente

DIABETE TIPO 2:

- 90% della popolazione diabetica
- Diabete dell'adulto
- Si tratta con terapia orale associato a un corretto stile di vita





LA CRISI GLICEMICA

IPOGLICEMIA O IPERGLICEMIA?

IPOGLICEMIA: Concentrazione di glucosio ematico INFERIORE ai valori minimi previsti (valore pari a 70 mg/dl)

IPERGLICEMIA: Concentrazione di glucosio ematico SUPERIORE ai valori massimi previsti (glicemia da digiuno superiore a 126mg/dl oppure un valore preso a caso durante la giornata superiore a 200 mg/dl)

LA CRISI GLICEMICA

SEGNI E SINTOMI DELL' IPOGLICEMIA:

- Sudorazione e pallore
- Irritabilità, cambiamento dell'umore
- Stato di confusione
- Stanchezza, debolezza
- Cefalea, difficoltà di concentrazione
- Capogiri e vertigini,senso di svenimento
- Vista offuscata
- Fame eccessiva ed improvvisa

Se non viene curata l'ipoglicemia può causare perdita di conoscenza e/o convulsioni.

RIMEDI:

Per incrementare la glicemia, iniziare con l'assunzione di zucchero, caramella, bibite zuccherate, o una fialetta di glucosprint.

Tenere in osservazione lo studente,in caso di grave crisi ipoglicemica si somministra glucagone,un ormone in grado di provocare un aumento immediato dei valori.

LA CRISI GLICEMICA

SEGNI E SINTOMI DELL'IPERGLICEMIA:

- Sete esagerata, secchezza delle fauci
- Cefalea
- Visione offuscata
- Affaticamento o sonnolenza
- Sensazione di malessere
- Minzione frequente
- Mancanza di appetito

Rimedi:

- In caso di evento acuto somministrare insulina per un effetto immediato
- In caso di iperglicemia cronica: rivalutare terapia stili di vita, e dieta!!!



LA CRISI ASMATICA

A SCUOLA



Fascicolo personale del bambino

Piano terapeutico

Richiesta della famiglia

LA CRISI GLICEMICA

Diabete e tecnologia:

Molti giovani con diabete utilizzano strumenti quali:

- **MICRO INFUSORE:** Infonde insulina direttamente sottocute secondo uno schema prefissato sostituendo le iniezioni.
- **SENSORI IN CONTINUO:** Misurano la glicemia ad intervalli regolari inviando segnali ad un ricevitore



LA SOMMINISTRAZIONE DELLA TERAPIA NELLE SCUOLE

Video..\VIDEO\SCELTI DA MONICA\IPOGLICEMIA cosa è e cosa serve fare. Lo spiega il Prof. Maurizio Vanelli.mp4..\VIDEO\SCELTI DA MONICA\Baqsimi, il nuovo glucagone spray nasale approda in Italia!.mp4